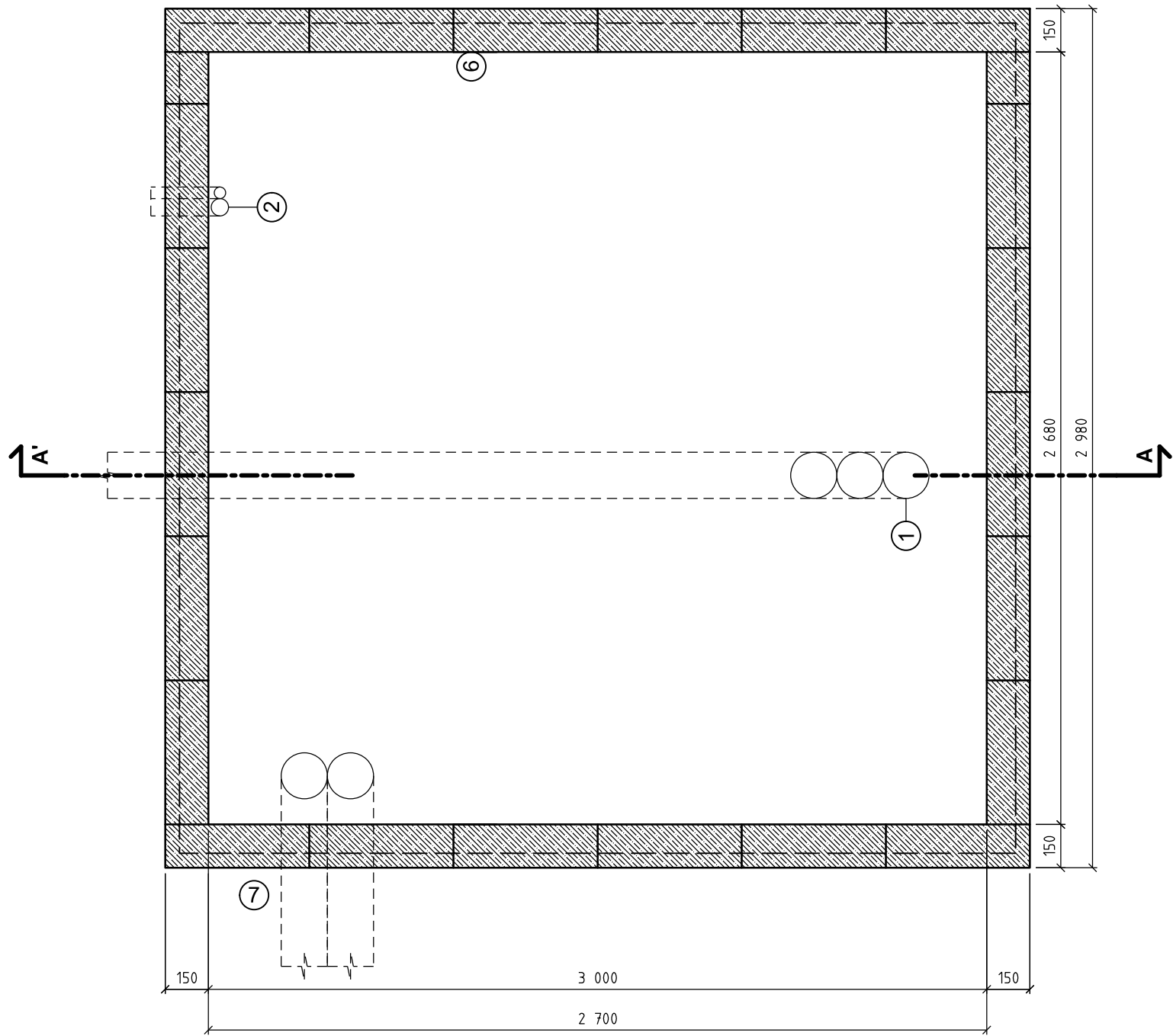


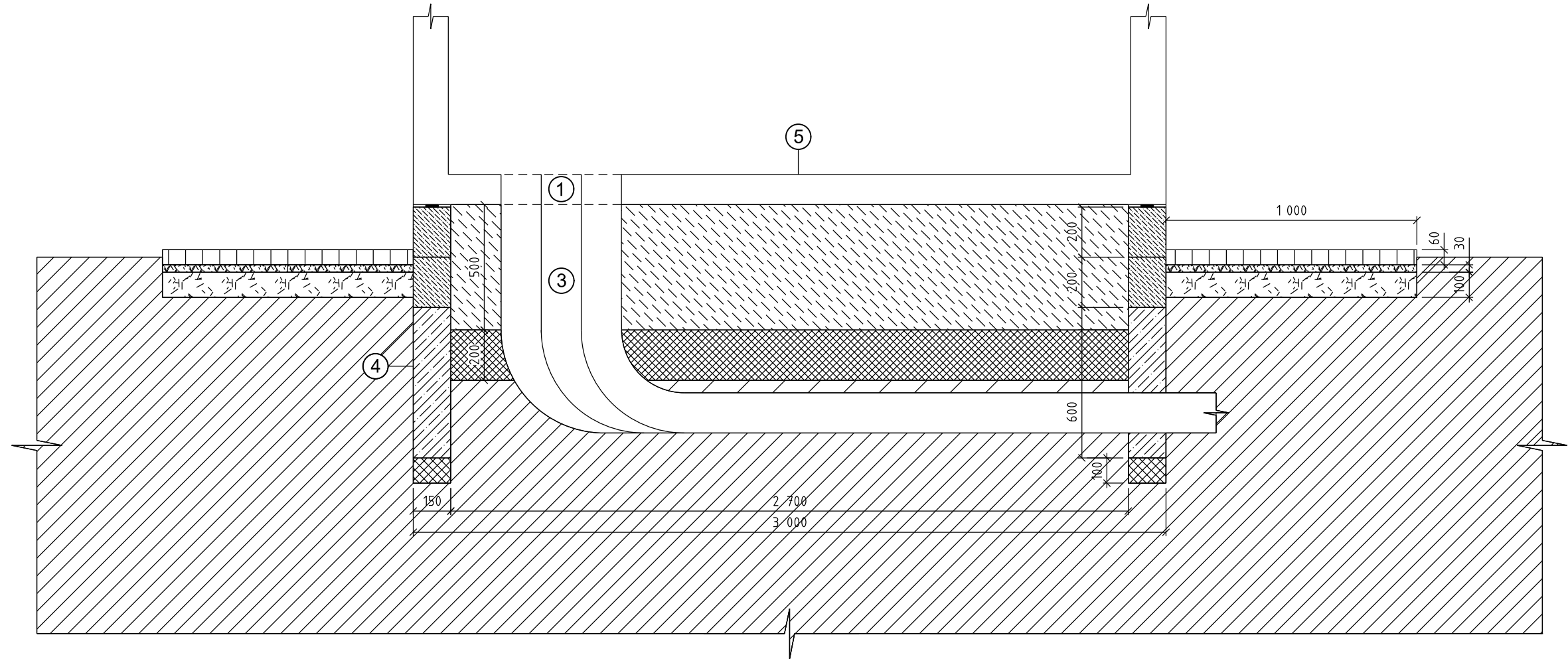
PŮDORYS ZÁKLADU



LEGENDA PŮDORYSU:

- ZTRACENÉ BEDNĚNÍ VELIKOSTI 500x150x200mm
VYPLNĚNO BETONEM B15, VYSTUŽENO ROXOREM
- ① VSTUPY PRO KABELY JSOU DLE DISPOZICE ZAŘ. V RD
- ② VSTUP PRO NAPÁJENÍ A UZEMĚNÍ
- ⑥ DVEŘE
- ⑦ VSTUPY PRO KABELY PRO BUDOUCÍ SDĚLOVACÍ ZAŘÍZENÍ

ŘEZ A-A'



LEGENDA ŘEZU:

- BETONOVÝ ZÁKLAD
- HUTNĚNÝ ŠTĚRKOVÝ NÁSYP
- ZTRACENÉ BEDNĚNÍ VELIKOSTI 500x150x200mm
VYPLNĚNO BETONEM B15, VYSTUŽENO ROXOREM
- ROSTLÝ TERÉN
- ŠTĚRKOVÝ PODSYP - FRAKCE 8-16mm
- BETONOVÉ DLAŽDICE
- KLADECÍ VRSTVA - KAMENNÁ DRŤ 4-8mm
- NOSNÁ VRSTVA - KAMENNÁ DRŤ 8-16mm
- HYDROIZOLACE
- ① VSTUPY PRO KABELY JSOU DLE DISPOZICE ZAŘ. V RD
- ③ FLEXIBILNÍ HADICE 160mm - VSTUP PRO KABELY
- ④ PÁSEK ZEMNÍCI PO CELÉM OBVODU ZÁKLADU
- ⑤ NOSNÁ KONSTRUKCE RELÉOVÉHO DOMKU

| | | | | | | | |
|-------------------------------|------------|--|-----------------------|--|--|---|--|
| | | EVROPSKÁ UNIE Evropské strukturální a investiční fondy Operační program Doprava | | | | Ministerstvo dopravy Státní fond dopravní infrastruktury | |
| Orientační schéma: | | | | Razítko oprávněné osoby: | | | |
| Podpis: | | | | Datum: | | | |
| Revize: | Datum: | Popis: | | Kontroloval: | | | |
| P01 | 12.06.2021 | Dokumentace k připomínkám | | Ing. Martin Raibr | | | |
| P02 | 12.08.2021 | Dokumentace k čistopisu | | Ing. Martin Raibr | | | |
| Stavebník/Investor: | | Správa železnic, státní organizace | | | | | |
| Adresa: | | Dlážděná 1003/7, 110 00 Praha 1 | | | | | |
| Zástupce investora: | | Stavební správa východ | | | | | |
| Adresa: | | Nerudova 773/1, 779 00 Olomouc | | | | | |
| Zhotovitel stavby: | | SUDOP PRAHA a.s. | | | | | |
| Adresa: | | Olšanská 1a, 130 80 Praha 3 | | | | | |
| Kontakt: | | T: +420 267 094 111 E: praha@sudop.cz | | | | | |
| Zhotovitel objektu: | | SUDOP PRAHA a.s. | | | | | |
| Adresa: | | Olšanská 1a, 130 80 Praha 3 | | | | | |
| Kontakt: | | T: +420 267 094 111 E: praha@sudop.cz | | | | | |
| Hlavní projektant (HIP): | | Specialista: | Odpovědný projektant: | Zpracovatel: | | | |
| Ing. Martin Raibr | | Ing. Martin Raibr | Zdeněk Pacholík | Jiří Jakubec | | | |
| Název stavby/akce: | | Výstavba PZS přejezdu P7890 v km 15,595 trati Chuchelná - Kravaře ve Slezsku | | Označení (S-kód): S622000466 | | | |
| Název části: | | Dokumentace objektů | | Označení zhotovitele: 20-337.208 | | | |
| Název objektu: | | Technologická část Železniční zabezpečovací zařízení Přejezdové zabezpečovací zařízení | | Označení části: D.1.1.3 | | | |
| Název přílohy: | | Půdorys základu domku C5 | | Označení objektu/komplexu: PS 1301 | | | |
| Název dílčí části přílohy: | | - | | Číslo přílohy: 2 0551 | | | |
| Kraj: | | Katastrální území: | TUDU: | Paré: | | | |
| Moravskoslezský | | Viz. Textová část | Viz. Textová část | | | | |
| Stupeň dokumentace: | | Datum zpracování: | Formáty: | Měřítko: | | | |
| DSP + PDSP | | 12.8. 2021 | 3x A4 | 1: 50 | | | |
| Stupeň dokumentace: Část: | | Objekt: | Podjekt: | Příloha: | | | |
| S 6 2 2 0 0 4 6 6 | | D 1 1 3 | P 1 3 0 1 | 0 5 5 1 | | | |
| (Prostor pro další informace) | | | | | | | |